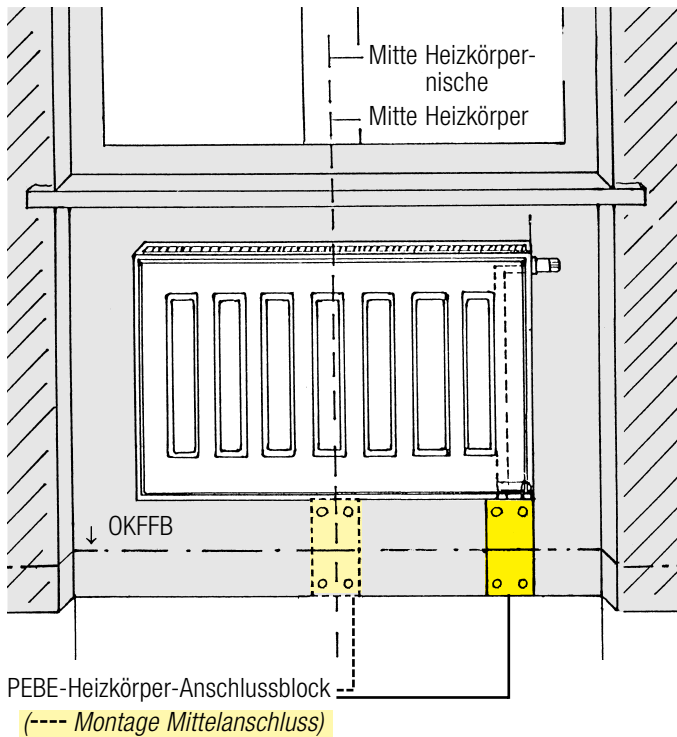


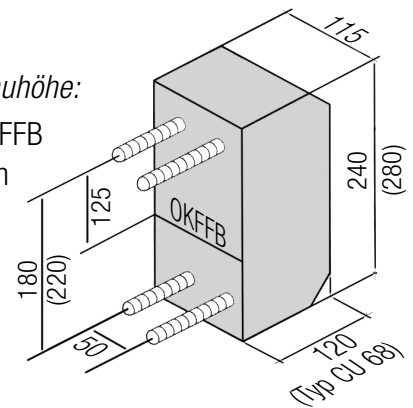
Blockmontage



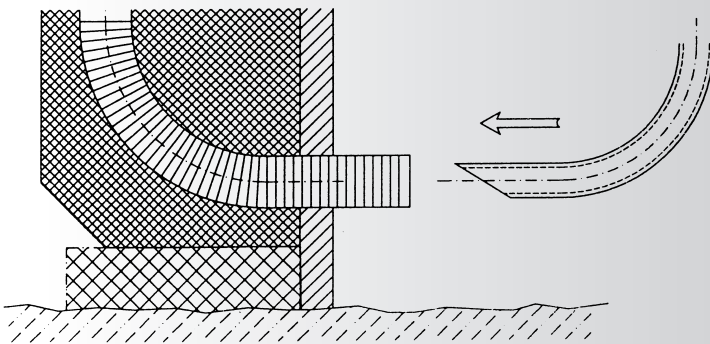
1. Mitte der Heizkörpernische ausmessen und anzeichnen
2. Rechtes Außenmaß des Heizkörpers anzeichnen
3. Rechte Außenkante des Anschlussblocks ist rechte Außenkante des Heizkörpers
4. Anschluss links erfolgt in gleicher Weise
5. Bei Mittelanschluss ist Mitte Heizkörper gleich Mitte Anschlussblock

Montage-Tipps zur Einbauhöhe:

Bei einer Einbauhöhe OKFFB bis Mitte oberes Rohr von 125 mm, erreicht man unter Verwendung von handelsüblichen Eckanschlussverschraubungen für Ventilheizkörper eine lichte Höhe von 150 mm zwischen Fußboden und Heizkörper.



Rohrmontage

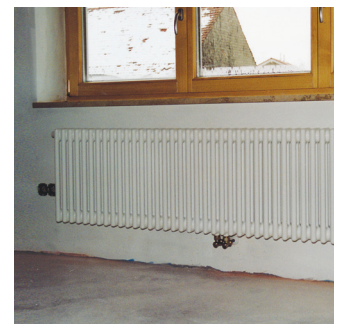


Achtung!

Nur bei dickeren Bodenaufbauten als 12 cm PEBE-Anschlussblock um das Mehrmaß höher setzen (z. B. bei 15 cm Bodenaufbau durch unterlegen einer 3 cm dicken Styroporplatte) oder Typ 2-280 einsetzen.

Wichtig! Kunststoffrohr oder Verbundrohr vor dem Durchschieben durch den Anschlussblock ca 45° schräg schneiden und leicht anbiegen. Kurze Seite nach unten.

Heizkörpermontage



Hahnblock setzen: Je nach Heizkörpertyp Wandabstand festlegen, Heizleitungen ablängen und Hahnblock setzen. Dies kann auch vor den Estricharbeiten durchgeführt werden, um so die Heizanlage während der Estricheinbringung unter Druck zu halten.

Heizkörpermontage: Ausgehend vom fertig montierten Hahnblock werden die Bohrkonsolen (oder Schienenbefestigungen) eingemessen und verbohrt. Setzen des Heizkörpers und Hahnblock verschrauben – fertig.