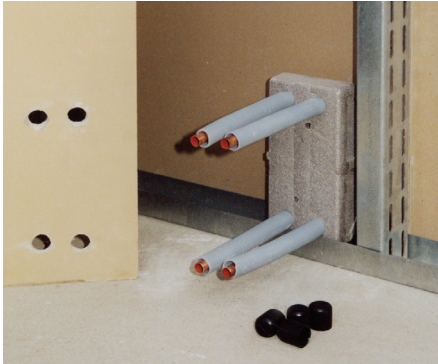
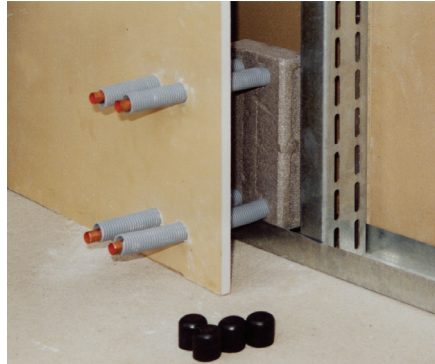


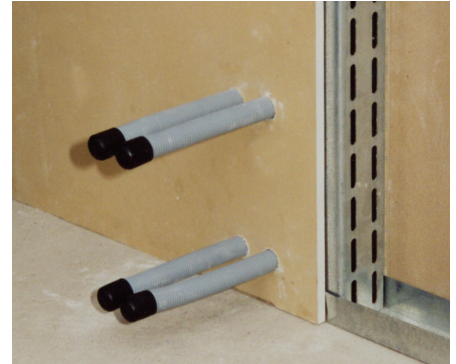
Metall-Ständerwand



Mit einer Einbautiefe von 70 mm kann der Anschlussblock problemlos in die Ständerbau-Wand eingebaut werden.



Die Anschlussblöcke werden mit eingelegten Kupferrohren ausgeliefert. Es sind auch andere Rohrmaterialien möglich.

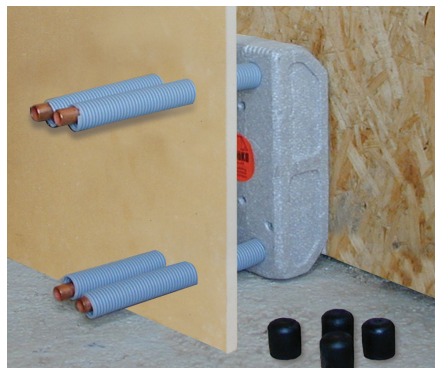


Vor dem Verschließen der Wand PEBE-Block mit Montageschaum sichern und bis zur Leitungsmontage Mörtelschutzkappen aufstecken.

Holz-Ständerwand



PEBE 2-280 CU einfach mittig zwischen den Rohren mittels Spax in der Installationsebene befestigen – evtl. zusätzlich mit Montageschaum fixieren.



PEBE-Block für den Innenausbau vorbereitet, vorgebohrte Anbauplatte einfach „überstülpen“ und Schutzkappen wieder aufstecken.



Nach Abschluss des Wandaufbaus wird über Montisol der PEBE-Block angeschlossen, zur Druckprüfung der Hahnblock und evtl. der Heizkörper gesetzt.

Betonwand



Auf der Schalung wird angerissen, wo später der Heizkörper exakt angeschlossen werden soll.



Befestigen des PEBE-Blockes an der Schalung durch spezielle Befestigungskappen und Schalung schließen – kein Betontrennmittel auf den PEBE-Block bringen.



Der befestigte PEBE-Block wird nun wandbündig einbetoniert.