

## Montage- und Isolierstreifen zur Befestigung und Isolierung von flexiblen Heizkörper-Anschlussleitungen vom Ring

**Kein Heizrohr und keine Isolierung auf der Rohbetondecke während der Putz- und Maurerarbeiten – das ist der beste Schutz vor Beschädigung und Verletzung**

*Der Montisol-Streifen löst technisch einwandfrei und anwendungssicher die Probleme der Heizrohrverlegung unter dem Estrich.*

Nach den Verputzarbeiten wird der Montisol-Streifen, in den zwei Rohrkanaäle für Heizrohre  $\varnothing$  25 mm (oder 20 mm) eingeformt sind, in Einzel-längen von 1 m vom Heizkörper zur Verteilerstation oder Ringleitung

ausgelegt und auf der Rohdecke befestigt. Die Verlegung erfolgt geradlinig und im rechten Winkel. Das Montisol-Kurvenstück ist für rechts und links verwendbar. Dadurch wird die nachfolgende Verlegung der Estrichisolierung wesentlich vereinfacht. Krümmungen im Rohrverlauf werden grundsätzlich rechtwinkelig ausgeführt. Die flexiblen Anschlussleitungen

werden einfach in den Montisol-Streifen gedrückt. Eine zusätzliche Befestigung der Rohrleitungen ist nicht mehr erforderlich.

Die Estrichisolierung wird direkt an den Montisol-Streifen angestoßen und verlegt. Im Rohrbereich entfällt auch die nachträgliche Einbringung einer Schüttung.



Anschlag zur Wand parallel ausrichten, Montisol auflegen und Befestigungsloch bohren



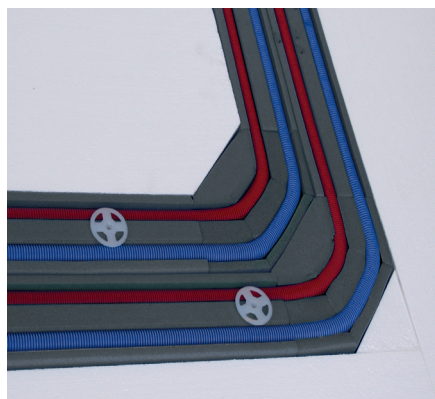
Befestigungsdübel schlagen und Montisol-Streifen bis an den Heizkörperanschluss heranfahren



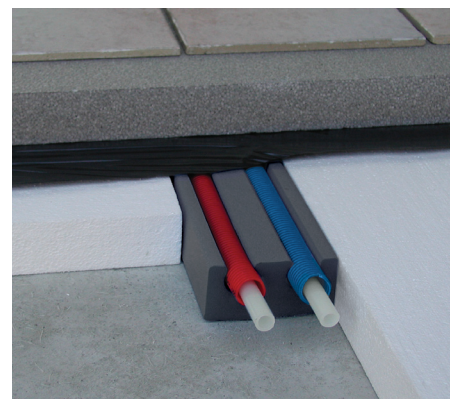
Einführen der Anschlussleitung in den PEBE-Block



Eindrücken der „Rohr in Rohr“-Heizleitung in den Montisol-Streifen



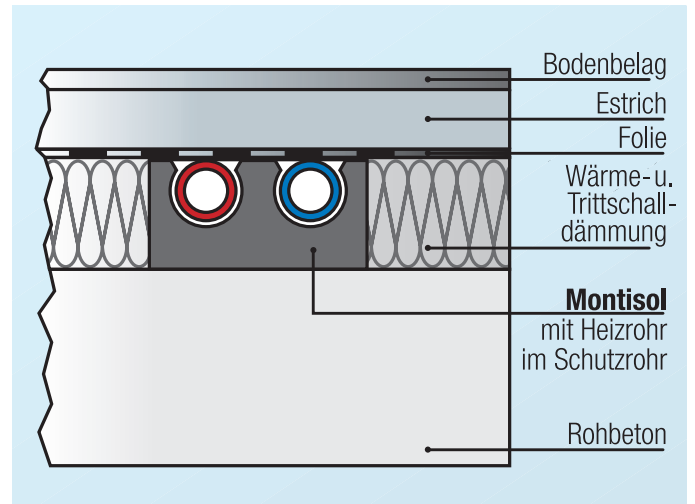
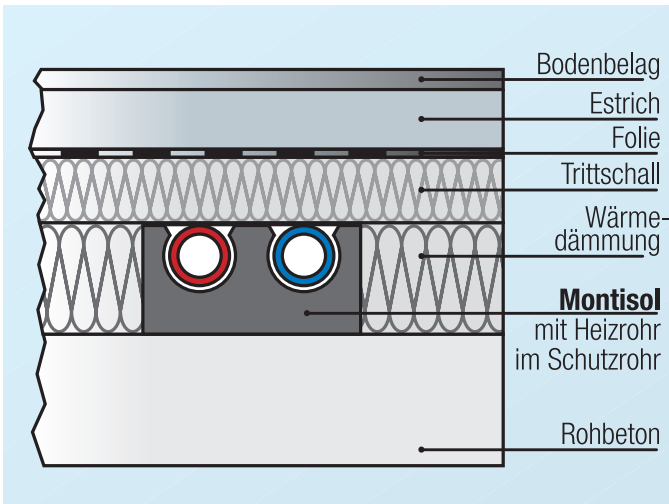
Eckausführung mit einfachem Anschluss der Estrichdämmung – einfach Ecke der Isolierplatte abtrennen



klare Trennung der Anschlussge- werke: Isolier- und Estrichverlegung

# Montage- und Isolierstreifen zur Befestigung und Isolierung von Heizkörper-Anschlussleitungen

## Montage-Anleitung und Vorteile:



- ▶ Befestigung und Wärmeisolierung von flexiblen Heizkörperanbindeleitungen  $\varnothing$  25 mm oder  $\varnothing$  20 mm
- ▶ exakter Abstand von Rohrmitte zu Rohrmitte
- ▶ Verarbeitung als Meterware
- ▶ Länge der Einzelstücke 1 m
- ▶ Ecklösung – Montisol-Kurvenstück – recht und links verwendbar

### Technische Daten:

Geschlossenzelliger PE-Isolierschaum mit hoher Elastizität

FCKW/HFCKW-frei geschäumt

Brandverhalten: B 2 nach DIN 4102

Wärmeleitfähigkeit:  $\lambda$  0,040 W/m<sup>2</sup> K (bei 40° Mitteltemperatur)

Temperaturbeständigkeit: -30° C bis 90° C

Farbe: silbergrau

Lieferform: Profile div. Abmessung in Längen von 1 m



## Vorteile:

- + gerade Anschlagkante für Estrichisolierung
- + kein aufwendiges „überstülpen“ langer Isolierschläuche
- + gerade Schnittkanten bei der Verlegung der Estrichisolierung
- + keine Schüttung im Rohrbereich erforderlich
- + einfache Befestigung durch Niederhaldedübel
- + zusätzliche Rohrbefestigung nicht erforderlich
- + einfache Lösung zur Verhinderung von Schallbrücken
- + kein Risiko der Rissbildung bei der Estrichplatte
- + ungehinderte Längenausdehnung ohne Ausdehnungsgeräusche