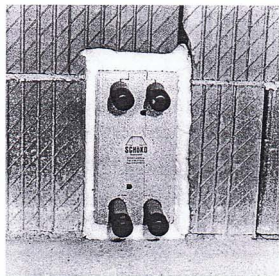
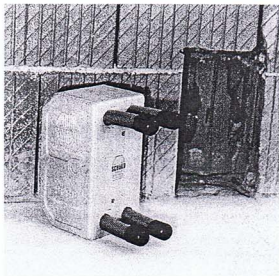


## Rohbau: PEBE-Block einfache Montage mit PU-Schaum



### Klare Trennung

- im Rohbau: Blockmontage und Verputzarbeiten
- im Ausbau: Rohrverlegung mit Estricharbeiten



PEBE 2-280 CU Anschlussblock mit PU-Schaum fixiert vor Abschluss der Putzarbeiten. Schutzrohr und Putzkappen schützen vor Mörtel.

PEBE 2-280 CU-G wie PEB 2-280 CU, jedoch der oben geschlossene Rohrbogen ermöglicht das Abdrücken und die Inbetriebnahme der Heizkreise ohne Heizkörper. Schutzrohr und Putzkappen schützen vor Mörtel.

Bei Ausführung für Kunststoff- und Verbundrohr kann der PEBE-Block auch mit Einputzstopfen geliefert werden – ein großer Vorteil bei den Putzarbeiten.

Heizkörper-Anbindungsleitungen nach Putzarbeiten und vor Estrichverlegung – einfach durch den PEBE-Block schieben mit Kunststoffrohr und Montisol DUO 25-100/50.