



Heizkörper-Anschlusstechnik



**... bodenfreier
Heizkörper-Anschluss
mit System**

...nur einmalige Montage des Heizkörpers ohne zusätzliche Rohrverbindung im Estrich



Bauträger und Hausfrauen stellen immer mehr die Forderung, den Heizkörper nicht aus der Fußbodenfläche heraus anzuschließen. Teure Bodenbeläge werden unnötigerweise zerschnitten und aufwendig um das vorstehende Rohr geschnippelt. Die Hausfrau kreist dann bei ihrer täglichen Reinigungsarbeit mit Staubsauger oder Wischmop „lebenslänglich“ um das Anschlussrohr aus dem Fußboden.

Es geht auch anders.

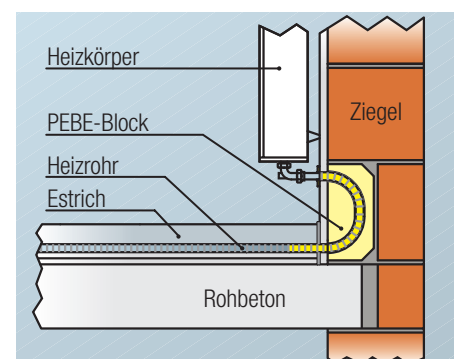
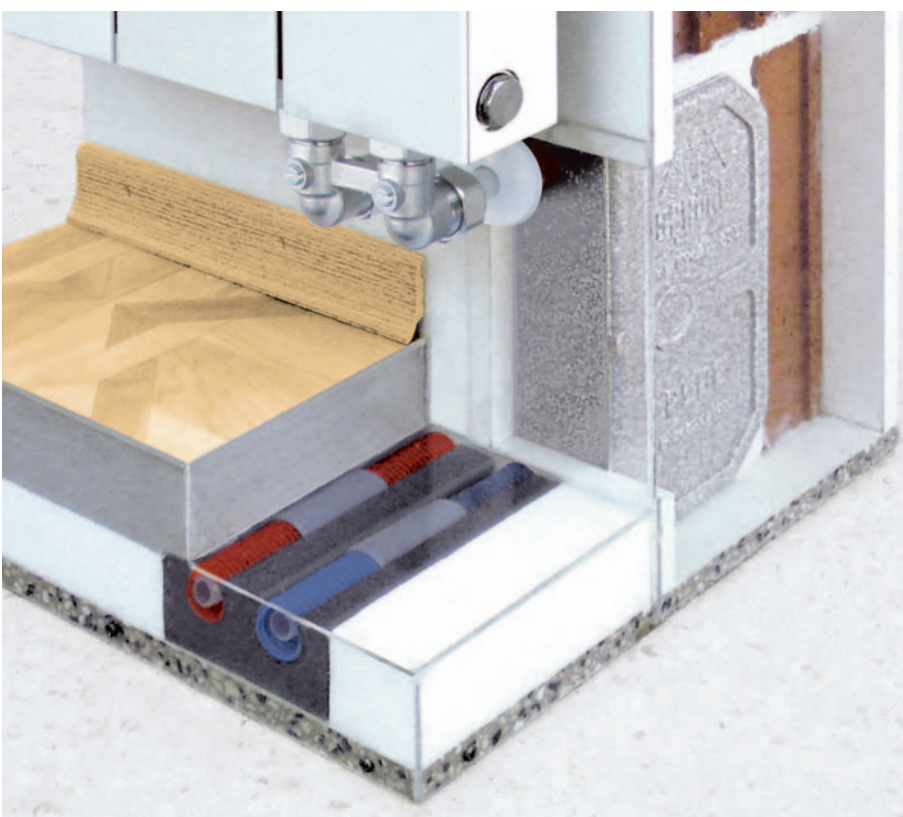
Bereits in der Rohbauphase wird durch die Maurer oder durch den Heizungsbauer ein speziell geformter Isolierstein – der PEBE-Heizkörper-Anschlussblock – in das Mauerwerk eingesetzt – dort wo später der Heizkörper angebunden wird.

Anschließend werden alle Maurer-, Putz- und Wandfliesarbeiten durchgeführt.

Unabhängig vom System werden nun mit den praktischen Rohr im Rohr Systemen oder mit flexiblen Verbundrohren die Heizkörper-Anschlussleitungen verlegt.

Nach EnEV werden diese Rohre im Montisol – Montage- und Isolierstreifen – auf der Rohbetondecke verlegt und am unteren Ende des PEBE-Blocks in sein Schutzrohr geschoben. Die flexiblen Leitungen kommen dann weiter oben rechtwinklig wieder aus der Wand – genau dort, wo der Hahnblock des Heizkörpers ist.

Der eigentliche Heizkörper-Anschluss erfolgt dann mit der praktischen Fixklemm-Verschraubung den üblichen, systembedingten Klemmverschraubungen sofort zur Druckprüfung oder erst nach Abschluss aller Bodenverlegearbeiten.





Vorteile des PEBE-Heizkörper-Anschlussblock

Vorteile für

Bauherrn und Architekten:

- ▶ keine störenden Heizkörperzuleitungen aus dem Fußboden
- ▶ keine sichtbaren Heizkörperanschlussleitungen
- ▶ leichte Bodenpflege unter dem Heizkörper
- ▶ geringe Wärmeverluste – da bereits werkseits voll isoliert
- ▶ bau- und nutzungsbedingte nachträgliche Heizkörperänderung möglich
- ▶ keine installationsbedingten, zusätzlichen Mauerstimm- und Putzarbeiten
- ▶ keine aufwendigen Schnitt- und Anpassarbeiten bei der Fußbodenverlegung
- ▶ exakte Trennung der Gewerke in Heizungsbau und übrige Gewerke wie Maurer, Maler und Fliesenleger
- ▶ Heizrohr nachträglich auswechselbar

Montagevorteile, die sich rechnen:

- ▶ klare Trennung zwischen den einzelnen Gewerken – ohne oft umstrittene Nacharbeiten und Regieaufwendungen
- ▶ Heizkörpermontage nach Abschluss aller Putz-, Fliesenleger-, Estrich- und Malerarbeiten
 - keine Mehrarbeit durch öftere, baubedingte Montage und Demontage der Heizkörper
 - keine Beschädigung der Heizkörper und Anschlussleitungen durch Rohbauarbeiten
 - keine Vorfinanzierung, Lagerung und Beschädigung der Heizkörper bis zur Endmontage
- ▶ keine Probleme bei unterschiedlicher Dicke von Putz, Putzisolierung und Fliesen
- ▶ Abmessung ähnlich Ziegelformat
24 cm x 11,5 cm x 12,5 cm
- ▶ keine Rohrverbindung in Estrich und Wand
- ▶ vorgefertigter Anschlussabstand 50 mm
- ▶ keine Unterbrechung des Schutzrohrmantels und somit keine Gefahr bei Flieseestrich
- ▶ bessere Terminplanung für Heizungsbauer und Architekten
- ▶ kein zusätzliches Abdrücken der Heizungsleitungen erforderlich



Kunststoff „Rohr in Rohr“ und Verbundrohre



PEBE 1-240

115 x 75 x 240
mit eingezogenem Schutzrohr
Ø 25 mm



PEBE 2-240

115 x 120 x 240
mit 2 eingezogenen Schutzrohren
Ø 25 mm



PEBE 1-280

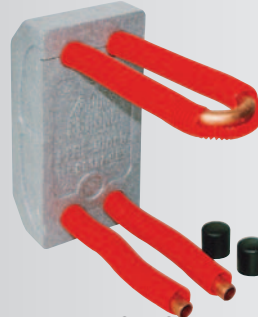
115 x 75 x 280
mit eingezogenem Schutzrohr
Ø 25 mm



PEBE 2-280

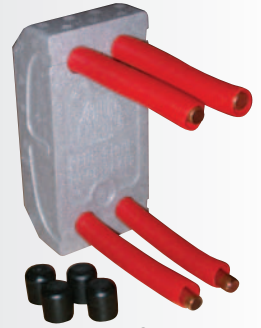
115 x 120 x 280
mit 2 eingezogenen Schutzrohren
Ø 25 mm

Kupfer-Pressfitting-System



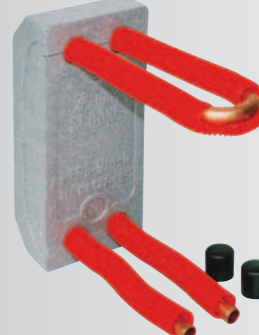
PEBE 2-240 CU-G

mit eingezogenem Schutzrohr, eingelegtem CU-Rohrbogen Ø 15 mm, oben geschlossenen Rohrbogen und Mörtelschutzkappen



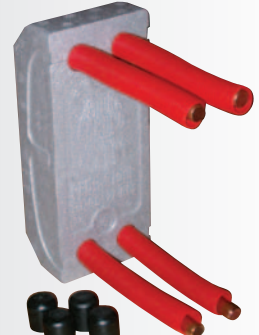
PEBE 2-240 CU

mit 2 eingezogenen Schutzrohren, eingelegten CU-Rohrbögen Ø 15 mm und Mörtelschutzkappen



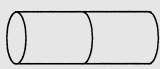
PEBE 2-280 CU-G

mit eingezogenem Schutzrohr, eingelegtem CU-Rohrbogen Ø 15 mm, oben geschlossenen Rohrbogen und Mörtelschutzkappen



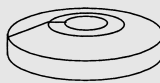
PEBE 2-280 CU

mit 2 eingezogenen Schutzrohren, eingelegten CU-Rohrbögen Ø 15 mm und Mörtelschutzkappen



Verbindungsmaffe für Schutzrohr

Ø 25 mm grau

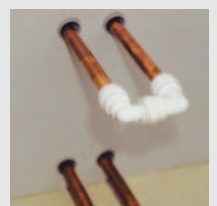


Kunststoff-Abdeckrosetten

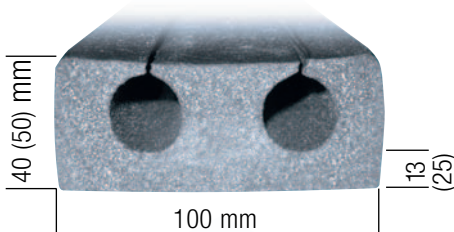
14 mm weiß Außen-Ø 47 mm

Abdrück- und Verbindungseinheit

Lösbar und wiederverwendbar
Rohr – AD 15 mm



Montisol DUO



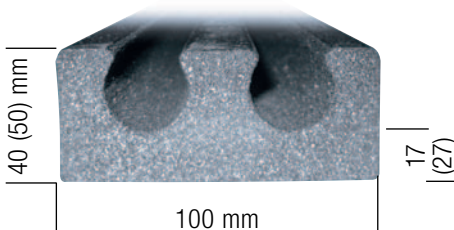
Typ:

DUO 20-100/50:

Ø 20 mm - 100 mm x 50 mm

DUO 20-100/40:

Ø 20 mm - 100 mm x 40 mm



Typ:

DUO 25-100/50:

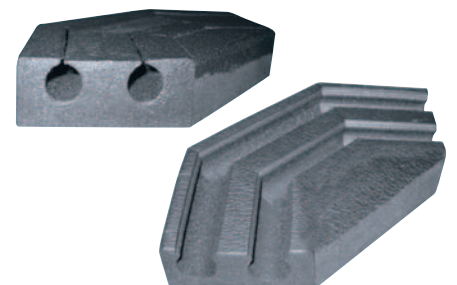
Ø 25 mm - 100 mm x 50 mm

DUO 25-100/40:

Ø 25 mm - 100 mm x 40 mm

SCHÖKO Montisol Kurvenstücke

rechts und links verwendbar



Mit der hier dargestellten Typenvielfalt an Abmessungen und Material ist es uns möglich, nahezu alle Anwendungsfälle abzudecken. Darüberhinaus sind wir gerne bereit, die Anfertigung von Sonderabmessungen zu prüfen. Fragen Sie an – wir beraten Sie gerne.



PEBE-Heizkörper-Anschlussblock

**Die schnelle, preiswerte
und perfekte Lösung!**



PEBE 2-280 CU
Anschlussblock mit PU-
Schaum fixiert vor
Abschluss der Putz-
arbeiten. Schutzrohr und
Putzkappen schützen vor
Mörtel.



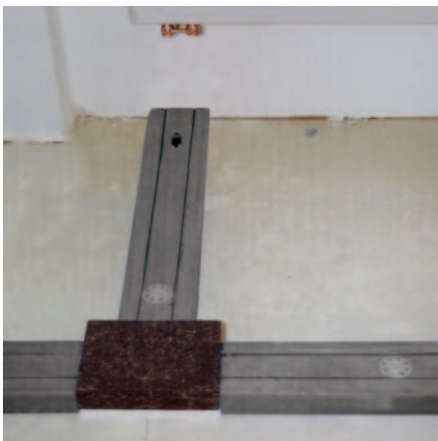
PEBE 2-280 CU-G
wie PEB 2-280 CU, jedoch
der oben geschlossene
Rohrbogen ermöglicht das
Abdrücken und die Inbe-
triebnahme der Heizkreise
ohne Heizkörper. Schutz-
rohr und Putzkappen
schützen vor Mörtel.



Bei Ausführung für
Kunststoff- und
Verbundrohr kann der
PEBE-Block auch mit
Einputzstopfen geliefert
werden – ein großer
Vorteil bei den
Putzarbeiten.



Heizkörper-Anbindungs-
leitungen nach
Putzarbeiten und vor
Estrichverlegung – einfach
durch den PEBE-Block
schieben mit Kunststoffrohr
und Montisol
DUO 25-100/50.



Vom Kreuzstück zum Heizkörper in
einem Stück senkt die Anschluss-
kosten und bringt zusätzliche
Sicherheit.



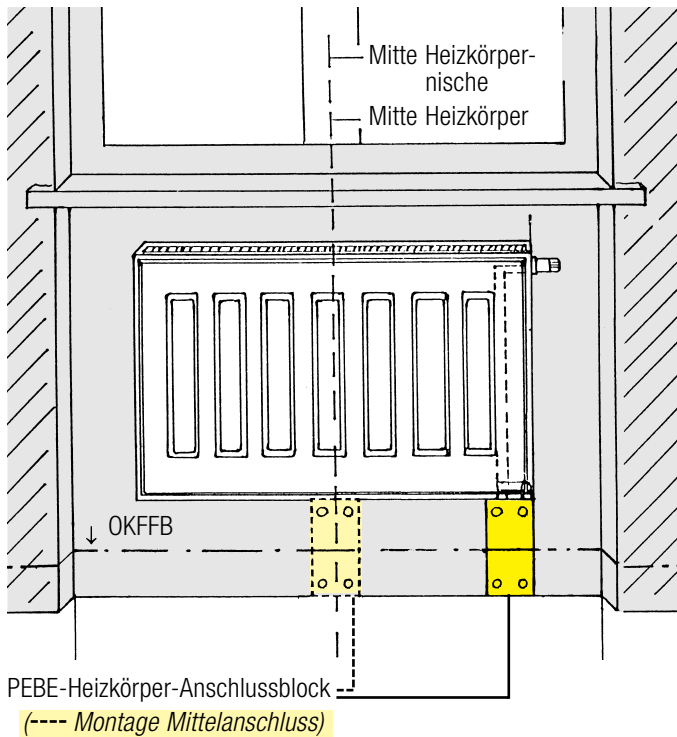
...Heizkörper-
montage nach
Malerarbeiten
und vor Boden-
verlegung

Hahnblock-
montage vor
den Estrich-
arbeiten –
Druckprüfung
und unter Druck
halten bis zur...



mit einem Plus an Sicherheit und ohne Ärger durch die gesamte Bauphase

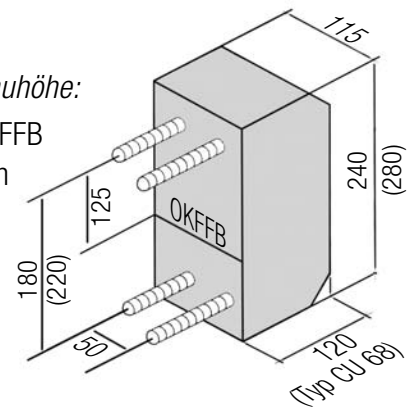
Blockmontage



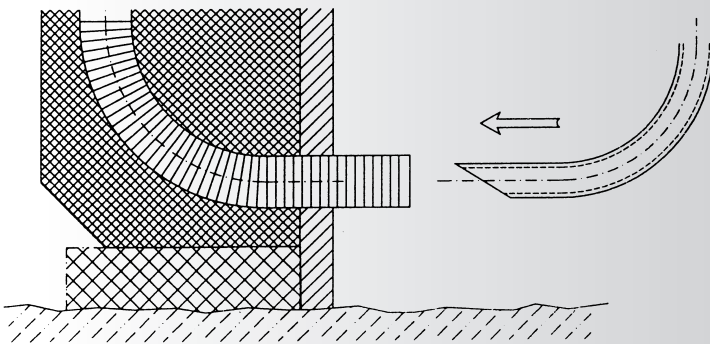
1. Mitte der Heizkörpernische ausmessen und anzeichnen
2. Rechtes Außenmaß des Heizkörpers anzeichnen
3. Rechte Außenkante des Anschlussblocks ist rechte Außenkante des Heizkörpers
4. Anschluss links erfolgt in gleicher Weise
5. Bei Mittelanschluss ist Mitte Heizkörper gleich Mitte Anschlussblock

Montage-Tipps zur Einbauhöhe:

Bei einer Einbauhöhe OKFFB bis Mitte oberes Rohr von 125 mm, erreicht man unter Verwendung von handelsüblichen Eckanschlussverschraubungen für Ventilheizkörper eine lichte Höhe von 150 mm zwischen Fußboden und Heizkörper.



Rohrmontage



Achtung!

Nur bei dickeren Bodenaufbauten als 12 cm PEBE-Anschlussblock um das Mehrmaß höher setzen (z. B. bei 15 cm Bodenaufbau durch unterlegen einer 3 cm dicken Styroporplatte) oder Typ 2-280 einsetzen.

Wichtig! Kunststoffrohr oder Verbundrohr vor dem Durchschieben durch den Anschlussblock ca 45° schräg schneiden und leicht anbiegen. Kurze Seite nach unten.

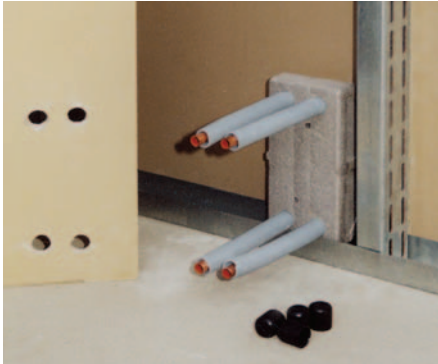
Heizkörpermontage



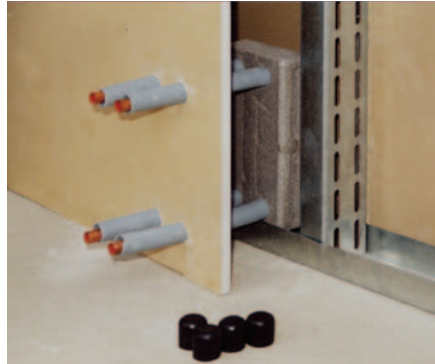
Hahnblock setzen: Je nach Heizkörpertyp Wandabstand festlegen, Heizleitungen ablängen und Hahnblock setzen. Dies kann auch vor den Estricharbeiten durchgeführt werden, um so die Heizanlage während der Estricheinbringung unter Druck zu halten.

Heizkörpermontage: Ausgehend vom fertig montierten Hahnblock werden die Bohrkonsolen (oder Schienenbefestigungen) eingemessen und verbohrt. Setzen des Heizkörpers und Hahnblock verschrauben – fertig.

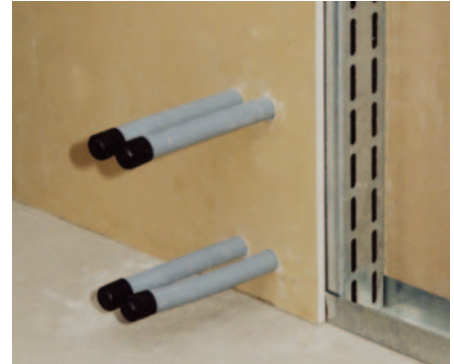
Metall-Ständerwand



Mit einer Einbautiefe von 70 mm kann der Anschlussblock problemlos in die Ständerbau-Wand eingebaut werden.



Die Anschlussblöcke werden mit eingelegten Kupferrohren ausgeliefert. Es sind auch andere Rohrmaterialien möglich.

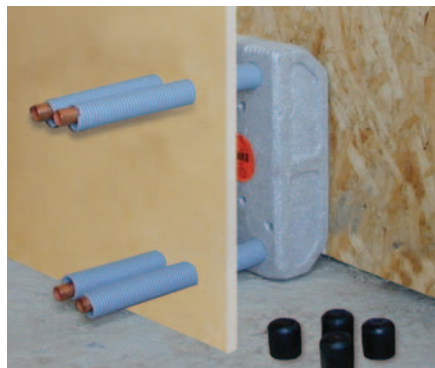


Vor dem Verschließen der Wand PEBE-Block mit Montageschaum sichern und bis zur Leitungsmontage Mörtelschutzkappen aufstecken.

Holz-Ständerwand



PEBE 2-280 CU einfach mittig zwischen den Rohren mittels Spax in der Installationsebene befestigen – evtl. zusätzlich mit Montageschaum fixieren.



PEBE-Block für den Innenausbau vorbereitet, vorgebohrte Anbauplatte einfach „überstülpen“ und Schutzkappen wieder aufstecken.



Nach Abschluss des Wandaufbaus wird über Montisol der PEBE-Block angeschlossen, zur Druckprüfung der Hahnblock und evtl. der Heizkörper gesetzt.

Betonwand



Auf der Schalung wird angerissen, wo später der Heizkörper exakt angeschlossen werden soll.



Befestigen des PEBE-Blockes an der Schalung durch spezielle Befestigungskappen und Schalung schließen – kein Betontrennmittel auf den PEBE-Block bringen.



Der befestigte PEBE-Block wird nun wandbündig einbetoniert.



Ausschreibungstext

SCHÖKO Heizkörper-Anschlussblock PEBE 2-240 (2-280)

Heizkörper-Anschlußblock zur einseitigen oder mittigen Anbindung von Heizkörpern mit „Rohr in Rohr Systemen“, geeignet zum Durchschieben von **flexiblen Kunststoff-Heizrohren bis 17 x 2 mm oder Verbundrohren bis 16 x 2 mm**, bestehend aus Isolierblock und eingezogenen Führungsrohr mit Mörtelschutzkappen

Maße:	2-240	H 240 mm, T 120 mm, B 115 mm	_____Stück	_____EURO/Stück	_____Gesamt-EURO
	2-280	H 280 mm, T 120 mm, B 115 mm	_____Stück	_____EURO/Stück	_____Gesamt-EURO

SCHÖKO Heizkörper-Anschlussblock PEBE 2-240 CU (2-280 CU)

Heizkörper-Anschlußblock zur einseitigen oder mittigen Anbindung von Heizkörpern mit **Kupferrohr ø 12 oder ø 15 mm, zum Anpressen von bauseitigen Heizleitungen an die beweglich eingelegten CU-Rohrbögen**. Dies ermöglicht einen einfachen Ansatz der Presswerkzeuge. Schutzrohr und Mörtelschutzkappen schützen die eingelegten CU-Heizrohre während der anschließenden Putzarbeiten vor Mörtel, Schmutz und Beschädigung.

Maße:	2-240 CU	H 240 mm, T 68 mm, B 115 mm	_____Stück	_____EURO/Stück	_____Gesamt-EURO
	2-280 CU	H 280 mm, T 68 mm, B 115 mm	_____Stück	_____EURO/Stück	_____Gesamt-EURO

SCHÖKO Heizkörper-Anschlussblock PEBE 2-240 CU-G (2-280 CU-G)

Heizkörper-Anschlußblock zur einseitigen oder mittigen Anbindung von Heizkörpern mit Kupferrohr ø 15 mm, zum Anpressen von bauseitigen Heizleitungen an dem eingelegten Rohrbogen. **Der oben geschlossene Rohrbogen ermöglicht das Abdrücken und die Inbetriebnahme der Heizkreise ohne Heizkörper**. Schutzrohr und Mörtelschutzkappen schützen das eingelegte CU-Heizrohr während der anschließenden Putzarbeiten vor Mörtel, Schmutz und Beschädigung.

Maße:	2-240 CU-G	H 240 mm, T 68 mm, B 115 mm	_____Stück	_____EURO/Stück	_____Gesamt-EURO
	2-280 CU-G	H 280 mm, T 68 mm, B 115 mm	_____Stück	_____EURO/Stück	_____Gesamt-EURO

Zweirohr-Hahnblock, ohne Bypass Eckform

Zweirohr-Hahnblock für Ventilheizkörper, Eckform mit Kugelabsperung, Messing vernickelt, Nabenabstand 50 mm, mit Überwurfmutter G 3/4" und Eurokonus G 3/4"

Art.-Nr. HZD001	_____Stück	_____EURO/Stück	_____Gesamt-EURO
-----------------	------------	-----------------	------------------

Zweirohr-Hahnblock, ohne Bypass Durchgangsform

Zweirohr-Hahnblock für Ventilheizkörper, Durchgangsform mit Kugelabsperung, Messing vernickelt, Nabenabstand 50 mm, mit Überwurfmutter G 3/4" und Eurokonus G 3/4"

Art.-Nr. HZD000	_____Stück	_____EURO/Stück	_____Gesamt-EURO
-----------------	------------	-----------------	------------------

Zubehör für Hahnblöcke

Übergansnippel 1/2" - 3/4" für Heizkörper mit 1/2" Innengewinde, mit O-Ring-Dichtung

Art.-Nr. HN 1234	_____Stück	_____EURO/Stück	_____Gesamt-EURO
------------------	------------	-----------------	------------------

Fixklemm-Verschraubung TM

je 2 Fixklemm-Verschraubungen im Set für 3/4" Eurokonus, weichdichtend, keine Stützhülsen. **Rohrmaterial: Kupferrohr, Edelstahl, Weichstahlrohr**

Rohr-ø (mm)	12	Art.-Nr. TM1200	_____Stück	_____EURO/Stück	_____Gesamt-EURO
	14	TM1400	_____Stück	_____EURO/Stück	_____Gesamt-EURO
	15	TM1500	_____Stück	_____EURO/Stück	_____Gesamt-EURO
	16	TM1600	_____Stück	_____EURO/Stück	_____Gesamt-EURO
	18	TM1800	_____Stück	_____EURO/Stück	_____Gesamt-EURO

Fixklemm-Verschraubung TK

je 2 Fixklemm-Verschraubungen im Set für 3/4" Eurokonus. **Rohrmaterial: Kunststoffrohr, Metallverbundrohr,**

Rohr-ø (mm)	12x2	Art.-Nr. TK1220	_____Stück	_____EURO/Stück	_____Gesamt-EURO
	14x2	TK1420	_____Stück	_____EURO/Stück	_____Gesamt-EURO
	16x2	TK1620	_____Stück	_____EURO/Stück	_____Gesamt-EURO
	17x2	TK1720	_____Stück	_____EURO/Stück	_____Gesamt-EURO
	18x2	TK1820	_____Stück	_____EURO/Stück	_____Gesamt-EURO
	20x2	TK2020	_____Stück	_____EURO/Stück	_____Gesamt-EURO

SCHÖKO Montage- und Isolierstreifen Montisol DUO 25-100/50 (20-100/40)

Montage- und Isolierstreifen incl. zugehöriger Kurvenstücke zur Befestigung, Isolation, schalltechnischen Trennung und exakten Führung von flexiblen Heizleitungen auf der Rohbetondecke – hergestellt aus geschlossenzelligem, FCKW/HFCKW-frei geschäumten PE-Isolierschaum. **Die Verlegung erfolgt geradlinig und rechtwinkelig und ermöglicht so den zwickelfreien Anschluss bauüblicher Estrich-Isolierplatten – auch im Kurvenbereich.**

Ein Kurvenstück wird als ein lfm abgerechnet.

Maße:	DUO 25-100/50	100 x 50 mm für Rohr ø 25 mm	_____Stück	_____EURO/Stück	_____Gesamt-EURO
	DUO 20-100/40	100 x 40 mm für Rohr ø 20 mm	_____Stück	_____EURO/Stück	_____Gesamt-EURO

Montage- und Isolierstreifen zur Befestigung und Isolierung von flexiblen Heizkörper-Anschlussleitungen vom Ring

Kein Heizrohr und keine Isolierung auf der Rohbetondecke während der Putz- und Maurerarbeiten – das ist der beste Schutz vor Beschädigung und Verletzung

Der Montisol-Streifen löst technisch einwandfrei und anwendungssicher die Probleme der Heizrohrverlegung unter dem Estrich.

Nach den Verputzarbeiten wird der Montisol-Streifen, in den zwei Rohrkanaäle für Heizrohre \varnothing 25 mm (oder 20 mm) eingeformt sind, in Einzel-längen von 1 m vom Heizkörper zur Verteilerstation oder Ringleitung

ausgelegt und auf der Rohdecke befestigt. Die Verlegung erfolgt geradlinig und im rechten Winkel. Das Montisol-Kurvenstück ist für rechts und links verwendbar. Dadurch wird die nachfolgende Verlegung der Estrichisolierung wesentlich vereinfacht. Krümmungen im Rohrverlauf werden grundsätzlich rechtwinkelig ausgeführt. Die flexiblen Anschlussleitungen

werden einfach in den Montisol-Streifen gedrückt. Eine zusätzliche Befestigung der Rohrleitungen ist nicht mehr erforderlich.

Die Estrichisolierung wird direkt an den Montisol-Streifen angestoßen und verlegt. Im Rohrbereich entfällt auch die nachträgliche Einbringung einer Schüttung.



Anschlag zur Wand parallel ausrichten, Montisol auflegen und Befestigungsloch bohren



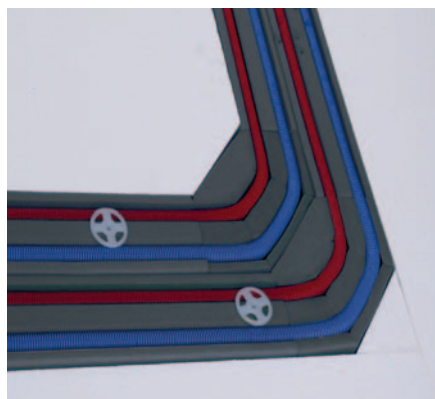
Befestigungsdübel schlagen und Montisol-Streifen bis an den Heizkörperanschluss heranfahren



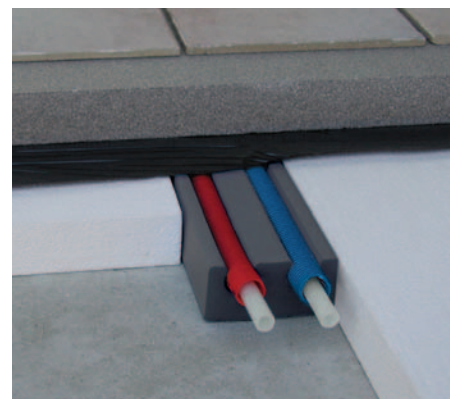
Einführen der Anschlussleitung in den PEBE-Block



Eindrücken der „Rohr in Rohr“-Heizleitung in den Montisol-Streifen



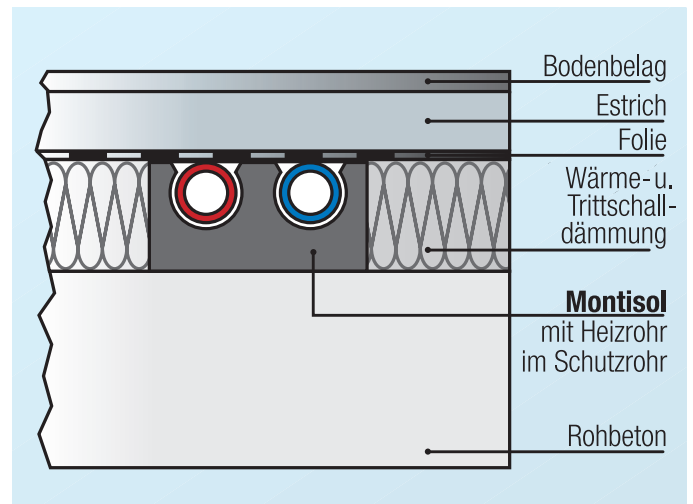
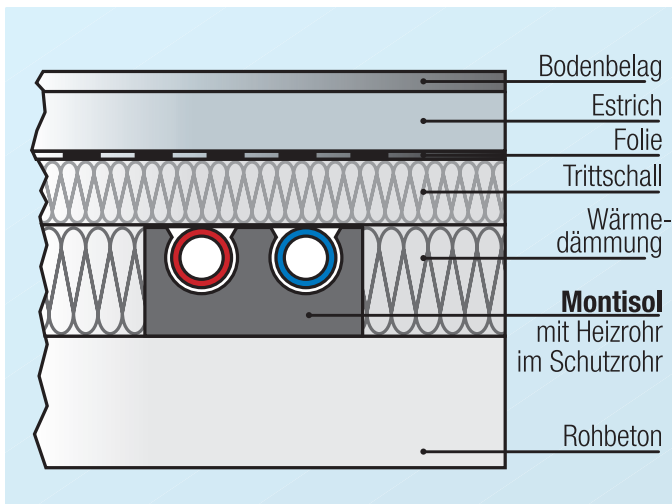
Eckausführung mit einfachem Anschluss der Estrichdämmung – einfach Ecke der Isolierplatte abtrennen



klare Trennung der Anschlussge- werke: Isolier- und Estrichverlegung

Montage- und Isolierstreifen zur Befestigung und Isolierung von Heizkörper-Anschlussleitungen

Montage-Anleitung und Vorteile:



- ▶ Befestigung und Wärmeisolierung von flexiblen Heizkörperanbindelleitungen \varnothing 25 mm oder \varnothing 20 mm
- ▶ exakter Abstand von Rohrmitte zu Rohrmitte
- ▶ Verarbeitung als Meterware
- ▶ Länge der Einzelstücke 1 m
- ▶ Ecklösung – Montisol-Kurvenstück – recht und links verwendbar

Technische Daten:

Geschlossenzelliger PE-Isolierschaum mit hoher Elastizität

FCKW/HFCKW-frei geschäumt

Brandverhalten: B 2 nach DIN 4102

Wärmeleitfähigkeit: λ 0,040 W/m° K (bei 40° Mitteltemperatur)

Temperaturbeständigkeit: -30° C bis 90° C

Farbe: silbergrau

Lieferform: Profile div. Abmessung in Längen von 1 m



Vorteile:

- + gerade Anschlagkante für Estrichisolierung
- + kein aufwendiges „überstülpen“ langer Isolierschläuche
- + gerade Schnittkanten bei der Verlegung der Estrichisolierung
- + keine Schüttung im Rohrbereich erforderlich
- + einfache Befestigung durch Niederhaltedübel
- + zusätzliche Rohrbefestigung nicht erforderlich
- + einfache Lösung zur Verhinderung von Schallbrücken
- + kein Risiko der Rissbildung bei der Estrichplatte
- + ungehinderte Längenausdehnung ohne Ausdehnungsgeräusche

A) PEBE-Heizkörper-Anschlussblock (pro Heizkörperanschluss)

Tätigkeit – Arbeitszeit oder Material	Anschlussblock Wettbewerbssystem	PEBE-Heizkörper- Anschlussblock
Stemmarbeiten und Anschlussblock setzen	10 Min.	10 Min.
Durchführung aller Wandputz- und Fliesenarbeiten		
Verlegung der Heizkörper-Anschlussleitungen	15 Min.	15 Min.
Anpressen der Heizleitungen am Anschlussblock	15 Min.	Rohr einfach durchschieben
Pressfittinge und Übergänge zum Anschluss am Heizkörper Anschlussblock	ca. 7,00 EURO	nicht notwendig
Druckprüfung der Heizleitungen Wasser bleibt in den Rohren - Frostgefahr -	10 Min.	entfällt
Endmontage des Heizkörpers	10 Min.	10 Min.
Nacharbeiten Reinigen der Anschlussrohre von Putzmörtel Ausrichtung des Heizkörpers – schwer möglich da Heizrohr fest eingeputzt	10 Min.	
Beim PEBE-Block – Ausrichtung möglich, da Heizrohr beweglich im Schutzrohr (kein Reinigen d. Rohre)		entfällt
Anbindung des Heizkörpers an Verteilerstation	10 Min.	10 Min.
Zeitaufwand	80 Min.	45 Min.
Lohnkosten (EURO 32,-/ Std.)	42,70 EURO	24,00 EURO
Materialkosten für Anschlussblock	25,00 EURO	19,50 EURO
für zusätzl. Materialfitting	7,- EURO	-, -
Gesamtkosten	74,70 EURO	43,50 EURO
Senkung der Anschlusskosten pro Heizkörper um 31,20 EURO		

B) Montisol-Rohrisolierung (pro Einfamilienhaus mit 12 Heizkörper – ca. 72 m Heizrohrlänge)

Tätigkeit – Arbeitszeit oder Material	Wettbewerbssysteme	SCHÖKO- Montisol
72 m Isolierschlauch auf Rohr schieben	72 Min. (pro Meter ca. 1 Min.)	nicht erforderlich wird in die Isolierung gedrückt
Vor- und Rücklaufleitung auf Betondecke befestigen	Aufhängband u. 28,80 EURO 2 Schlagdübel/m 0,40 EURO 2 Bohrungen pro Fixpunkt 72 Min.	Tellerdübel 0,40 Euro/St. 14,40 EURO 1 Bohrung pro Fixpunkt 36 Min.
Perlite-Schüttung im Rohrbereich	erforderlich 1 Sack pro EFH ca. 17,00 EURO	nicht erforderlich Estrich-Isolierung liegt zwickelfrei
Schnittarbeiten bei der Verlegung der Estrich-Isolierung	aufwendige Schnittarbeiten bei Kurven und nicht geradlinige Verlegung, Mehraufwand: 60 Min.	nicht erforderlich gerade Stosskanten Estrich-Isol. nur anschlagen
Materialkosten für Rohr-Isolierung Vor- und Rücklauf	2,90 Euro/m x 72 m = 208,80 Euro	3,60 Euro/m x 36 m = 122,40 EURO
Zeitaufwand	204 Min.	36 Min.
Lohnkosten (EURO 32,-/ Std.)	108,80 EURO	19,20 EURO
Materialkosten für Anschlussblock	254,60 EURO	136,80 EURO
Gesamtkosten	363,40 EURO	156,00 EURO
Senkung der Anschlusskosten für 12 Heizkörper um 207,40 EURO, entspricht 17,30 EURO pro Heizkörper		

Die Verlegung der Heizrohre auf Rohbetondecke bei Wettbewerbssystemen wurde zeitlich gleichgesetzt mit dem Eindrücken der Heizrohre in das Montisol.



Wir haben den Bogen raus!



SCHÖKO Wärmetauscher GmbH
Wärmetauscher und Lüftungsanlagen

Landshuter Str. 12 · 94 339 Leiblfing · Tel. 0 94 27-6 05 · Fax 82 01
<http://www.schoeko.de> · Email: info@schoeko.de